

RUTA MODERNISTA

Casa Bofarull

La Casa Bofarull era una edificació senyorial datada del segle XIV però el seu aspecte actual és fruit d'una espectacular restauració que va dirigir l'arquitecte modernista Josep Maria Jujol Gibert (1879-1949), després de rebre l'encàrrec de les germanes Dolors i Pepita Bofarull, que van decidir impulsar les obres a la casa, la qual es trobava en mal estat.

En l'actualitat, la casa es troba oberta al públic. Si la visiteu hi podreu observar la sensacional barreja d'estils que Jujol va incorporar-hi. Al seu interior, els colors blau i groc us conduiran per la descoberta de les seves estances on hi trobareu paviments hidràulics o una espectacular coberta dissenyada com un diafragma fotogràfic amb un punt central de llum.

Sabíeu què?

L'arcàngel Sant Miquel està representat en un penell de la mida d'una persona. Les seves ales assenyalen la direcció del vent i l'espasa custodia la Casa Bofarull.



Centre Jujol

El Centre Jujol va ser creat inicialment per l'arquitecte Josep Maria Jujol, quan va rebre l'encàrrec de crear un edifici que hauria d'acollir la Casa de la Vila, donat que a principis del segle XX no tenia seu. Visiteu-lo perquè al seu interior hi trobareu el Centre Jujol, en un edifici molt mediterrani, amb finestres caracteritzades per la llinda triangular, adaptant-les també a l'alçada de les estances.



Església Parroquial

A l'interior de l'església de la Transfiguració l'arquitecte Jujol hi va expressar la seva genialitat. D'exemples n'hi ha molts: la rosassa de l'altar lateral del Crist Crucificat o just sota la caixa de l'almoïna hi trobareu una al·legoria a l'Evangeli de Sant Joan, amb un esgrafiat que reproduïx ceps i pàmols.

Durant la visita també podreu veure l'altar de la Immaculada, on Jujol hi va plasmar la seva genialitat en la imatge de la dona vestida de

Sol, referenciada a l'Apocalipsi 12.1 de la Bíblia. Les làmpades d'aquesta nau també van ser obra de Jujol, mentre que l'altar del Sagrat Cor va restar inacabat a causa de la mort de l'arquitecte.

A l'altar de Sant Antoni de Pàdua hi podreu veure la imatge, cedida per les germanes Bofarull, la qual està decorada amb forja i pintura jujoliana, inclòs el canelobre, als seus de la imatge.

Passejar pel centre històric dels Pallaresos és també descobrir un important llegat modernista.

Ca l'Andreu

Plaça de l'Església, núm. 4

Josep Maria Jujol va ser l'autor del projecte de rehabilitació. La primera intervenció es va fer al celler, després a l'entrada i al menjador, i finalment, a les escales i a les obertures de la façana, amb llindes a les finestres corbades i el balcó trigeminat. Com podreu observar, la creu de Sant Andreu predomina en tota l'obra de Jujol.

Casa Solé

Plaça de l'Església, núm. 7

A l'interior de la casa, que era propietat d'uns familiars de Jujol, l'arquitecte modernista hi va dissenyar un mirador des de la cuina cap al carrer, des d'on també es controlava l'accés a la casa. L'obertura, que compta amb una finestra trigeminada, també va permetre incrementar l'entrada de la llum a la cuina i al rebedor.

Ca l'Emília

Plaça de l'Església, núm. 3

La porta d'entrada amb un arc de mig punt i la planta baixa, que té arcades d'obra vista, estan signades per l'arquitecte modernista Josep Maria Jujol, qui va fer la seva darrera intervenció en aquest projecte de rehabilitació inacabat a causa de la seva mort.



Ca l'Andreu



Casa Solé



Ca l'Emília



Casa Solé

PEDRA SECA

Al terme municipal dels Pallaresos hi trobareu diferents construccions de pedra seca. Es tracta d'elements de diferents tipus: marges i barraques, que es van bastir per donar aixopluc a les necessitats de la pagesia del poble. Una joia que està protegida amb la catalogació de Patrimoni de la Humanitat.

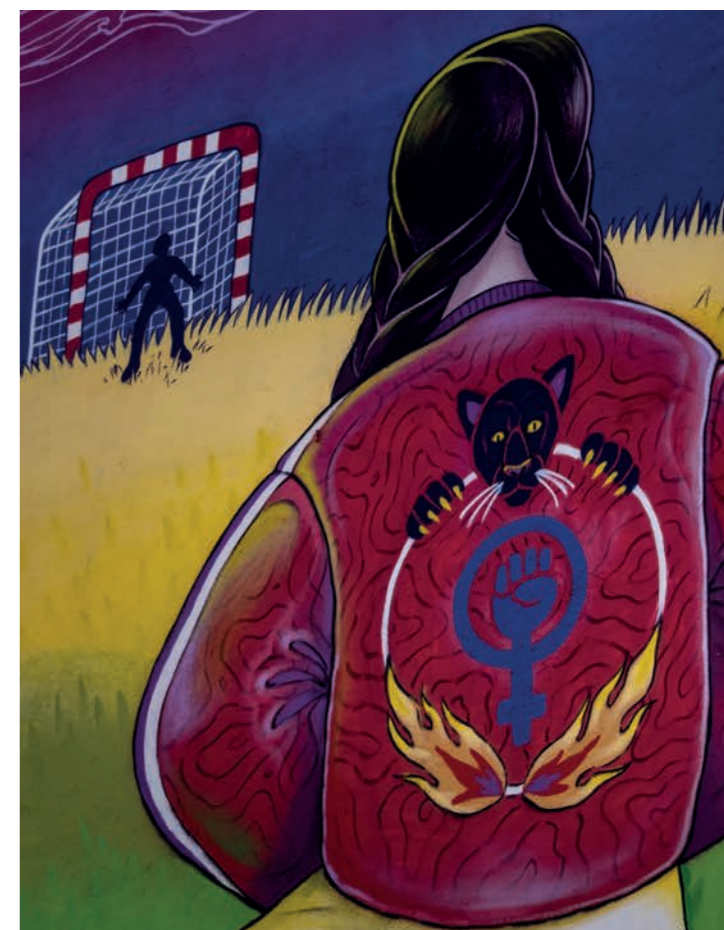


A la confluència entre els carrers President Macià i Pau Claris hi trobareu el pas de l'Aqüeducte romà del Gaià i la Mina de l'Arquebisbe, que es va construir a finals del segle XVIII impulsat per l'arquebisbe Joaquín de Santiyán y Valdivieso, amb l'objectiu de portar aigua des de Puigpelat fins a Tarragona.



RUTA ART URBÀ

Les casetes dels quadres de llum dels Pallaresos i també algun mur de la vila, s'han pintat per artistes del Camp de Tarragona fruit del projecte "Ep! Accions urbanes als Pallaresos". Us suggerim descobrir-les mentre passegeu pel poble. Hi trobareu il·lustracions relatives a la igualtat de gènere, la prevenció de la violència masclista, així com alguns dels personatges més destacats de la història local. Els sabeu reconèixer?



El mapa que teniu a les vostres mans és una porta oberta a la història dels Pallaresos. Us convidem a conèixer el patrimoni i les seves rutes com la modernista, amb la Casa Bofarull com a element principal; però també us aproparà a les barraques i construccions de pedra seca, que envolten el terme, o a les noves manifestacions artístiques, recollides en la ruta d'art urbà.

Els Pallaresos és un poble viu i actiu de gairebé cinc mil habitants. El document que teniu a les vostres mans també us permetrà descobrir el comerç i serveis que us ofereix el poble.

ELS PALLARESOS DE PROP

Guia comercial i turística del municipi



Teixit comercial i professional del municipi

ALIMENTACIÓ

- 3R Granel
- Agronatura
- Animal food
- Àpit Integral
- Botiga de vins Vinalium Carnisseria Carns Bertran
- Clarel
- Els Pallaresos Frutas y Verduras Frescas
- Supermercat Bonarea
- Supermercat Dia
- Supermercat Eurospar

SALUT

- Farmàcia Amor Serramià
- Residència Nostrallar

CONSTRUCCIÓ I INSTAL·LACIONS

- Construccions Salvat-Jové, S.L.
- Fàbrica de palets i fustes Comepal
- Indústria Silvalac
- Instal·lacions i Manteniment, JM Parera
- Pintures Senra
- Piscines Blue Safety, S.L.
- Reformes Simon
- Transports i Excavacions Palau Galofré

IMATGE I ESTÈTICA

- Barber Shop Juanpe
- Centre d'Estètica Mel i Canyella
- Estètica Núria
- Perruqueria Carmen
- Perruqueria Cop de Pinta
- Perruqueria Karme
- Perruqueria SG

GESTIÓ

- BBVA
- Caixabank
- Finques Imperial
- Immobilària Iniu
- Immobilària Immoanaya

TALLERS

- Jardicamp
- Motor W.S. Cycles
- Serralleria Cerca2
- Serralleria d'Alumini Garcia Ibars
- Serralleria i Fusteria Temar
- Serralleria Urbinox Beneito
- Taller Mecànic Roch
- Taller Mecànic RR
- Taller Mecànic Siscu Motor's
- Tallers Mecànics Ghorghyta Gheorghé
- Xapisteria Rué

RESTAURACIÓ

- Bar Boada
- Bar Camp de Futbol
- Bar Nou
- Bar Piscina
- Bar RM Ca la Luisa
- Bar Sala Polivalent
- Bar Yoli
- Ca Pallarès, menjar preparat
- Cafeteria Can Vicenç
- Cafeteria l'Espiga
- Cat Café Marici
- Càtering August
- Cresta d'Or, pollastres a l'ast
- Dogai, Japan Take Away
- Forn de pa Els Pallaresos
- Forn de pa Gisbert
- Hotdog Burger Bar & Shield
- Moon Càtering Cooking Show
- Pizzeria Al Conductu
- Restaurant la Rosa dels Vents

SERVEIS DIVERSOS

- Acadèmia d'Anglès Happykids
- Acadèmia Anglo Centres
- Antonio Ruiz Cocinas
- Arquitectura JLS
- Basar Modern
- Bugaderia Santa Tecla
- Centre Veterinari Arbor
- Compra-venda de vehicles Steel Cars
- Copisteria Digital Imperi
- Escola de Karate Yondan Dojo
- Escalera Els Pallaresos
- Gimnàs Tomàs Galvé
- Llaminadures Funhy Candy
- MS Psicoteràpia i Creixement Personal
- Parc infantil El Drac Blau
- Perruqueria canina Patry
- Tatuatges Imperi Tatroo
- Todo para ella, botiga de roba
- Venda al detall La Ruta de la Seda

*Dades informatives a marc de 2022

EQUIPAMENTS

- Ajuntament
- Biblioteca
- Camp de Futbol Municipal
- Casal Hostalets
- Casal Municipal
- Cementiri Municipal
- Centre Jujol
- Consultori Mèdic
- Correus
- Escola Arquitecte Jujol
- Escola bressol
- Escola Sant Sebastià
- Església
- Església Evangèlica
- INS Els Pallaresos
- Llar d'avis i àvies
- Local social Pallaresos Park
- Mesquita
- Parc de salut
- Parc de salut
- Parc exercicis calistènia
- Parc Font de la Mina
- Piscina Municipal
- Pistes poliesportives c. Tarragona
- Pistes poliesportives Jardins Imperi
- Pistes poliesportives Pallaresos Park
- Punt de Cultura - Casal Jardins Imperi
- Sala Polivalent

ALLOTJAMENTS

- A Apartaments turístics Can Panxeta
- B Casa Garbí

PUNTS D'INTERÉS TURÍSTIC

- A Barraca de pedra seca
- B Capella del Sant Crist (Cementiri)
- C Casa Bofarull
- D Casa del músic i compositor Mestre Josep Gols i Veciana
- E Casa Emília
- F Casa Fortuny
- G Casa Solé
- H Castellot
- I Centre Jujol
- J Dipòsit del Conducte
- K Església Transfiguració
- L Rentadors
- M Respiradors de la mina de l'Arquebisbe
- N Trams de l'aqüeducte romà del Gaià

- Art urbà
- Barraca de pedra seca
- Tòtem informatiu
- Pàrquing

